

OLYMPIA®

La Pittura Italiana

la magia dei decorativi



Metallizzato



Neutro 001



Dorato



Arancio



Rosso



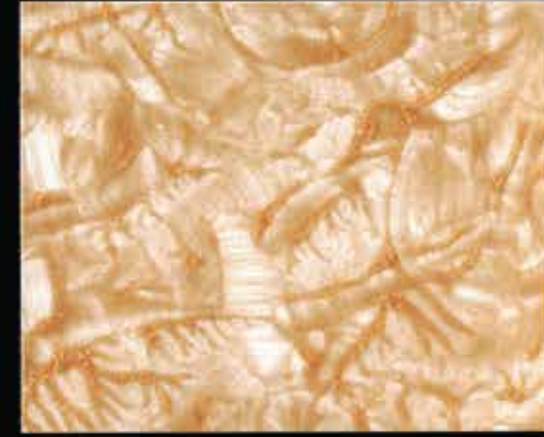
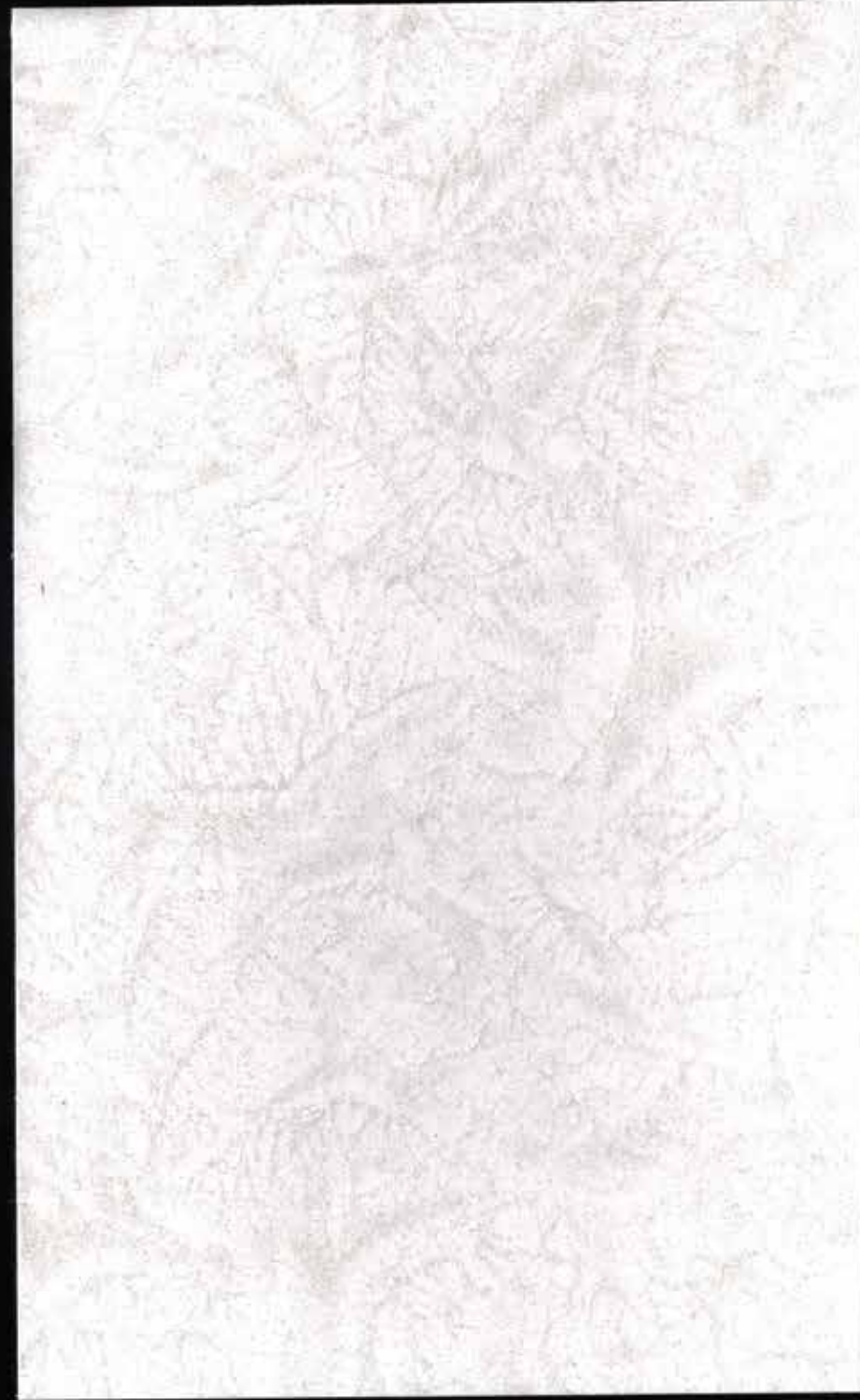
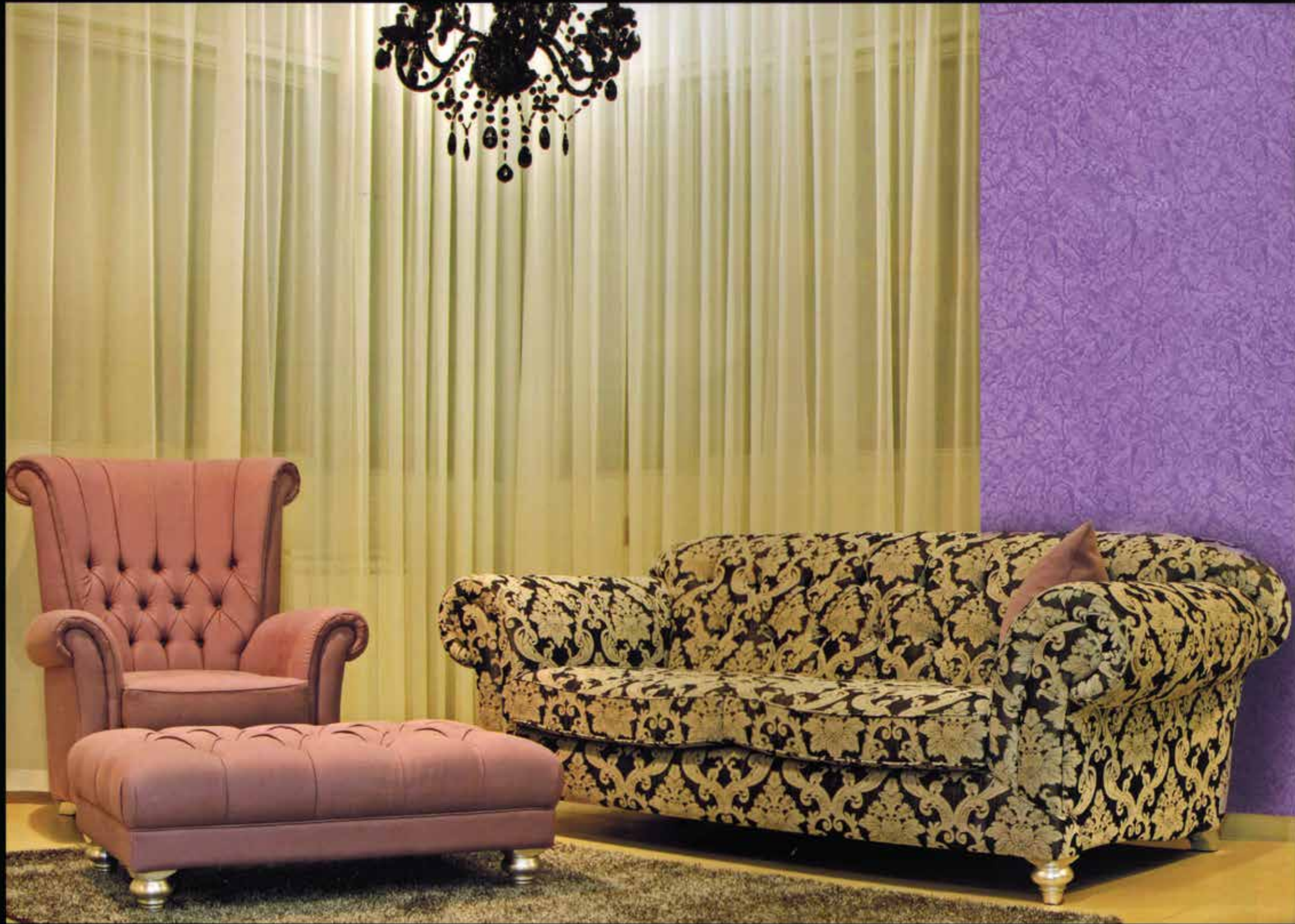
Viola



Blu



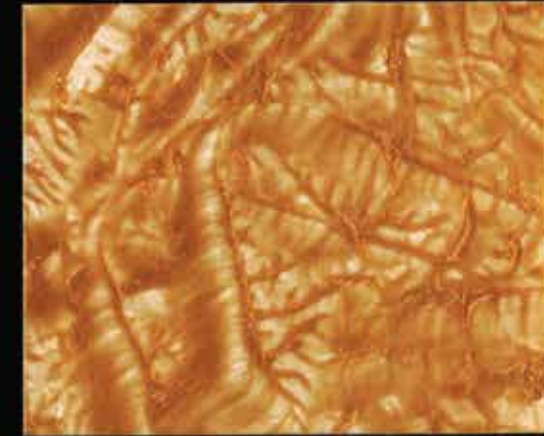
Verde



Oro 001



Oro satin



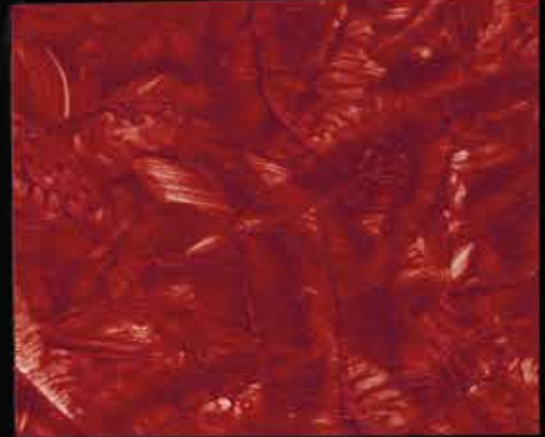
Oro antico



Bronzo



Rame



Rosso scuro

Neutro 002

Fiche Technique

MODALITÉS D'APPLICATION

Préparation du Fond

Passer le papier de verre, épousseter, mastiquer les imperfections éventuelles avec ENDUIT MASTIQUE Laissez sécher au minimum 4 heures et appliquer deux couches de SATINATO blanc ou légèrement pigmentés convenablement dilués, en respectant un intervalle de 4-5 heures entre les couches (photo N.1).

Application

METALLIZZATO a 3 différentes méthodes d'application:

L'EFFET TAMPONNÉ:

Appliquer METALLIZZATO avec un rouleau ou bien un pinceau court. Dès que l'application est terminée, tamponner directement avec l'outil «TAMPON EN PLASTIQUE ou EN CUIR» pour obtenir l'effet désiré. (photo N.3).

L'EFFET NUAGES:

Appliquer METALLIZZATO avec un large pinceau plat (photo N.2) puis sans retarder mettre la touche finale avec une spatule.

L'EFFET COULÉ GOUTTE À GOUTTE:

Diluer METALLIZZATO avec de l'eau à 10% et ensuite appliquer avec un pistolet de pulvérisation adapté pour obtenir l'effet souhaité de coulé goutte à goutte.

N.B : Nous recommandons de teinter SATINATO afin d'avoir des choix de décoration diversifiés.

EMBALLAGES ET COULEURS

SATINATO: emballages de 1, 3 et 5 kg

METALLIZZATO/METALLIZZATO reflet changeant & métallique: emballages de 1, 3 et 5 kg

RENDEMENT

4-5 m² par kg.



البطاقة التقنية

طرق الاستعمال

تحضير الخلفية

مرّر ورق البتور و ازل الغبار و مَطِّط العيوب المحتملة بواسطة اوندوي ماستيك (ENDUIT MASTIQUE) اتركها تجف 4 ساعات على الأقل و قم بوضع طيفتين من صابونو (SATINATO) دهن ناعم و خاص. ابيض او ملون قليلا ومخفف بالماء بالشكل المناسب مع فاصل بين الطبقة والاخرى بـ 4 او 5 ساعات كحد ادنى (صورة ع1-ع4).

الاستعمال

يمكن تطبيقه بثلاث اشكال مختلفة كالتالي:

اثر مطبوع (TAMPONÉ):

ضع ميطاليزانو (METALLIZZATO) بواسطة دجراج ذي وبر قصير او فرشاة و بعد ذلك و بدون تاخير قم بوضع الطبقة الاخيرة بواسطة طابع من البلاستيك او الخلد للحصول على التأثير المنشود. (صورة ع3-ع4).

اثر سُحب (NUAGES):

ضع ميطاليزانو (METALLIZZATO) بواسطة فرشاة عريضة مسطحة (صورة ع2-ع4) و بعد ذلك و بدون تاخير قم بوضع الطبقة الاخيرة بواسطة ملعقة (spatule).

اثر مصبوب قطرة قطرة (GOUTTE À GOUTTE):

خفف ميطاليزانو (METALLIZZATO) بنسبة 10% من الماء ثم رش الرذاذ عن طريق المسدس للحصول على تأثير القطرة قطرة.

ملاحظة: نوصي بملووين الصابونو (SATINATO) للحصول على اكثر خيارات تزيينية

التعليب و الألوان

صابونو (SATINATO): معلّبات ذات 1, 3 و 5 كغ

ميطاليزانو (METALLIZZATO) / ميطاليزانو (METALLIZZATO) متغير اللعان: معلّبات ذات 1, 3 و 5 كغ

المرجودية

4-5 م² / كغ.

Technical Sheet

METHODS OF APPLICATION

Background Preparation

Place the sandpaper, dust, fill the imperfections with COATING MASTIC and apply one or two layers of white or tinted SATINATO with an interval of 4-5 hours between layers (photo N.1).

Application

METALLIZZATO has 3 different application methods as follow:

BUFFERING EFFECT:

Metallizzato applied with a roller or a short brush. Once the application is complete, you can stamp directly with a plastic or leather stamp to get the desired effect. (photo N.3).

CLOUD EFFECT:

Apply Metallizzato with a wide flat brush (photo N.2) and without delaying, make the final touch with a spatula.

DROP BY DROP EFFECT:

Dilute Metallizzato at 10% with water then apply with a spray that is suitable for obtaining the desired effect which is drop by drop.

N.B.: It is recommended to tint the SATINATO in order to have diversified decorating choices.

PACKAGING AND COLORS

SATINATO: packages of 1, 3 and 5 kg

METALLIZZATO/METALLIZZATO variable reflection & metal reflection: packages of 1, 3 and 5 kg

YIELD

4-5 m² per Kg.



Scheda Tecnica

MODALITÀ D'APPLICAZIONE

Preparazione del Fondo

Carteggiare, spolverare, stuccare eventuali imperfezioni con RASANTE e applicare una o due mani di SATINATO bianco o colorato. Intercalare tra una mano e l'altra al meno 4-5 ore (foto N.1).

Applicazione

3 diversi metodi di applicazione come segue:

EFFETTO TAMPONATO:

Applicare METALLIZZATO con un rullo a pelo corto; rifinire con un tampone in pelle, in funzione dell'effetto desiderato. (foto N.3).

EFFETTO SPATOLATO:

Applicare METALLIZZATO con un pennello e rifinire poi con una spatola in plastica. (foto N.2).

EFFETTO GOCCIA:

Applicare METALLIZZATO per nebulizzazione goccia a goccia con una diluizione d'acqua di circa il 10%.

N.B.: È consigliabile colorare il fondo, SATINATO, in modo da poter avere una scelta più ampia di decorazione.

PACKAGING E COLORI

SATINATO: imballaggi da 1, 3 e 5 kg

METALLIZZATO/METALLIZZATO rifrazione di luce: imballaggi da 1, 3 e 5 kg

RESA

4-5 m² per Kg.

OLYMPIA®

La peinture Italienne

Adresse : Av. Habib Bourguiba 5015
Bouhjar - Monastir - TUNISIE
Tél : (+216) 73 434 160
Fax : (+216) 73 565 536
E-mail : info@olympiacompany.com
export@olympiacompany.com



www.olympiacompany.com